

**LINEA
MODUL**



ADNARQUITECH



**LINEA
MODUL**

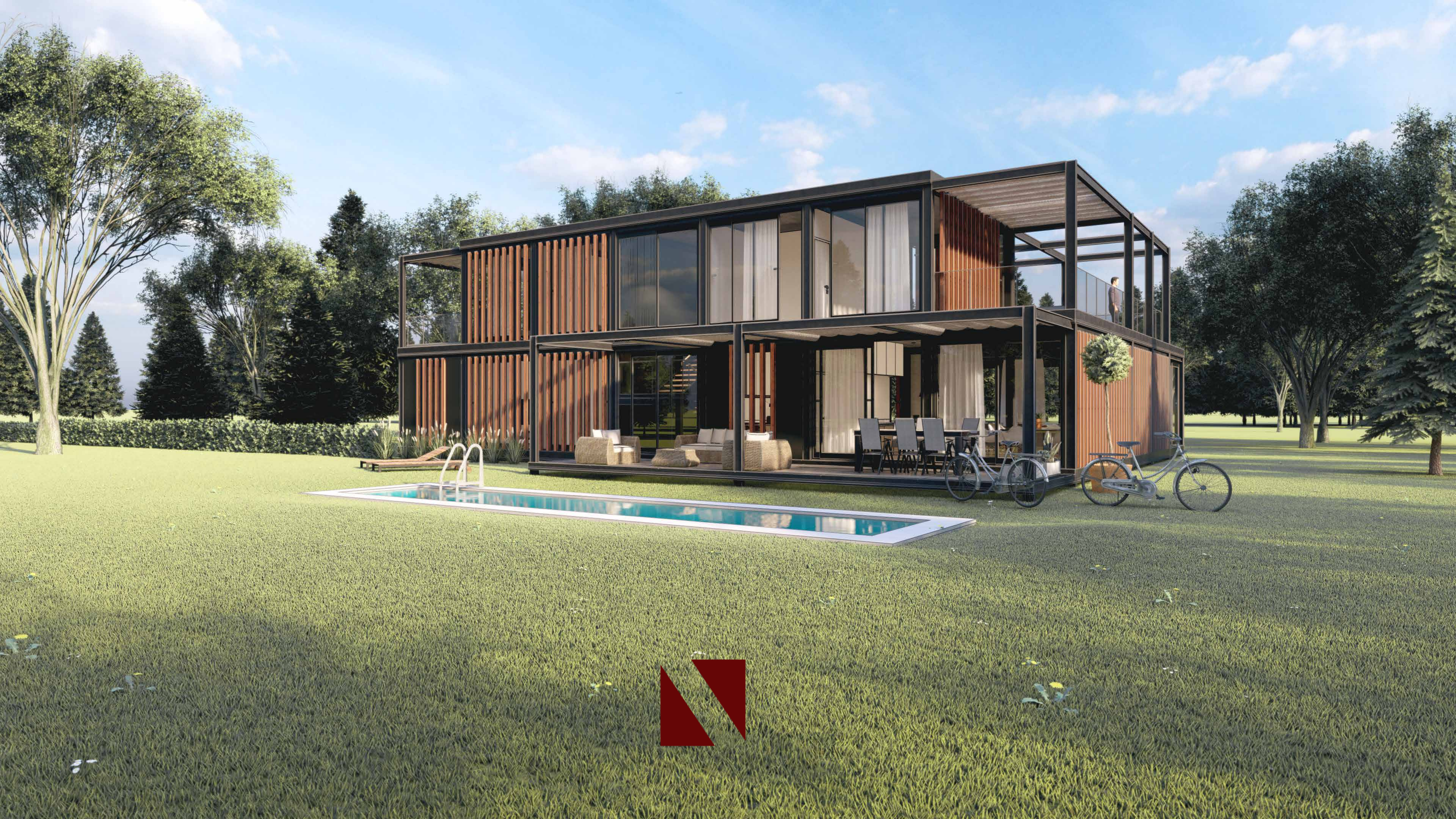
Materiales: **PREMIUM.**
Duracion de obra: **6 a 8 MESES.**
Estructura de **ACERO.**



MODUL es una innovadora propuesta de **casa modular escalable** que a diferencia de construcciones en steel framing que se ofrecen comúnmente, está diseñada con **perfiles de acero laminado de tipo industrial**, el cual otorga una terminación **más elegante** además de **acortar los plazos de obra** y disponer de una vivienda **más eficiente** con **bajo impacto ambiental** ya que es 100% reciclable. Con altas prestaciones en cuanto a eficiencia energética, limpieza y mínimos desperdicios al momento de su ejecución.



MODUL esta **diseñada para poder expandirse** y adaptarse a las necesidades de nuestros clientes.





Características constructivas:

Estructura de la vivienda: Perfiles de Acero laminado de tipo industrial.

Fundaciones: Platea de hormigón armado según calculo estructural.

Cerramientos exteriores:

Placa OSB 11.1mm, barrera de vapor y humedad, terminación siding o EIF

(placas poliestireno 30 mm alta densidad, base coat y revestimiento acrílico/látex exterior)

Carpinterías PVC - perfiles TECNOCOM Alta prestación. DOBLE VIDRIO con cámara de aire.

Tabiques interiores: placas de yeso 12.5 mm con aislación acústica de lana de vidrio.

Losas: Losa premoldeada o steel deck con terminaciones premium a la vista tipo industrial.

Cielorrasos: Es optativo con placas de yeso de 12.5 mm con buña Z perimetral.



Terminaciones:

Pisos: Cemento alisado tipo industrial.

Revestimientos de baño/cocina: Porcelanatto de primera tipo NET símil hormigón.

Carpintería interior: puertas placa de madera color blanco.

Muebles de cocina: bajo mesada y alacenas completos en melamina 18mm calidad alta gama.

Muebles de baño: Puertas e interiores en melamina 18mm.

Placards: puertas e interiores en melamina 18mm calidad alta gama.

Artefactos cocina/baño: anafe eléctrico vitrocerámica de marcas lideres, horno eléctrico empotrado de marcas lideres, artefactos de baño Ferrum Bari o similar, griferias FV Allegro o similar.

Mesadas: granito negro brasil en cocina y lavadero. En baños mesadas de madera tratadas.

Pintura: exterior revestimiento acrílico o látex exterior oscuro. Látex en paredes y cielorrasos interiores.

Galerias: Semicubierto con parasoles tipo toldo romano. (Consultar automatización)



Instalaciones:

Agua: cañería interna de agua fría y caliente AQUASYSTEM, cisterna enterrado de 2000 litros con bomba presurizadora.

Cloacas: cañería interna con respectivas cámaras de inspección. Conexión con red cloacal o biodigestor (no provisto)

Eléctrica: según plan aprobado, incluye señales débiles (TV, teléfono, alarma). No incluye artefactos de luz. Puede solicitarse que se incluya su elección y diseño.

Calefacción: preinstalación de cañería para calefacción central. Preinstalación de aire acondicionado (4 tomas).

Gas: según plano aprobado para alimentación de caldera.

Caldera y radiadores para sistema de calefacción, equipos de aire acondicionado.



ítems no incluidos:

Movimiento de suelos y aporte de material para nivelación de terreno.

(Se cotizara en función del mismo)

Estudio de suelos y delimitación de terreno en caso de no contar con estacas.

Sellados y aranceles para aprobación de planos y derechos de construcción en la municipalidad correspondiente.

Limpieza y desmalezado de terreno.

Sereno de vigilancia en caso de barrio abierto.



Valor del M2

A partir de

\$750USD

sup. cubiertas

A partir de

\$350USD

sup. semicubiertas

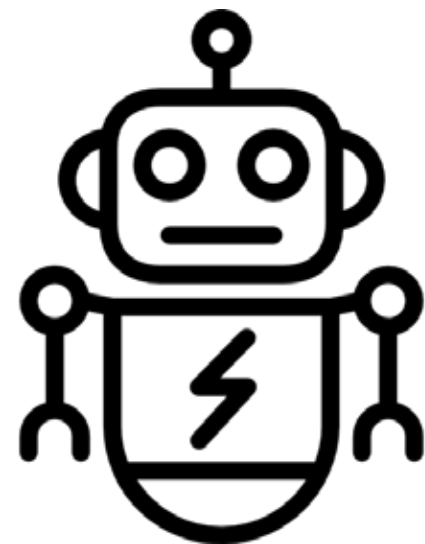




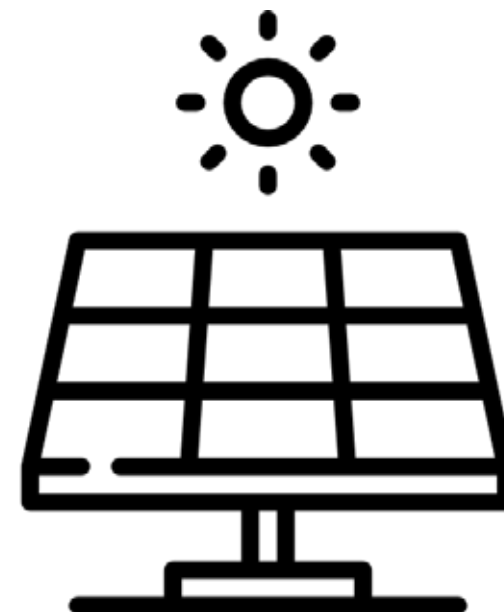


¿Que otros servicios ofrecemos?

**AUTOMATIZACIÓN
DE HOGARES**



**ENERGÍAS
RENOVABLES**
(PÁNELES y
TERMOTANQUES SOLARES,
TRATAMIENTO DE
AGUAS DE LLUVIA)



**VIVIENDAS
SMART**
(accionamientos
remotos wifi)

